



Herrajes Europeos



Alamo  
CONSTRUIMOS CONTIGO



CATALOGO 2018  
PRODUCTOS  
PARA LINEAS



Le damos la bienvenida a la familia de herrajes Europeos,  
a una de las marcas de herrajes mas grandes del mundo.



LINEAITALIA

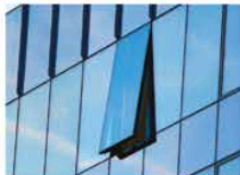
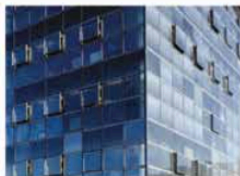
THINK DESIGN, MADE IN ITALY



**securistyle**

CLASE MUNDIAL EN HERRAJE DE  
ACERO INOXIDABLE PARA VENTANAS

BRAZOS PARALELOS



BISAGRAS FRICCIONANTES



ACERO INOXIDABLE  
**304 12**  
AUSTENITICO  
JUNOS DE GARANTIA

ACERO INOXIDABLE  
**430 10**  
FERRITICO  
JUNOS DE GARANTIA

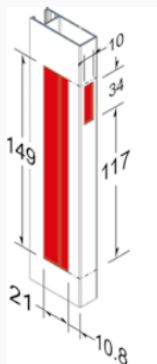


INVESTORS  
IN PEOPLE

## F-301 S AL

Cierre embutido convertible manual-automático sin tornillos.  
**Tradicional: 2" y 3".**  
**Euroalum: 2800.**

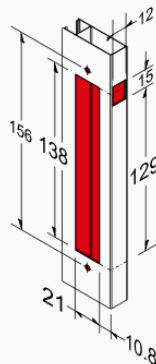
**Colores disponibles:**  
 Blanco, negro, plata, hueso y champagne.  
**Nota:** Solicite gancho y contra de acuerdo a la serie.



## F-301 T AL

Cierre embutido convertible manual-automático con tornillos.  
**Tradicional: 2" y 3".**  
**Euroalum: 2800.**

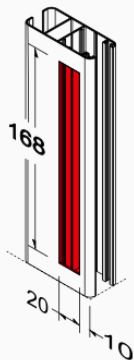
**Colores disponibles:**  
 Blanco, negro, plata, hueso y champagne.  
**Nota:** Solicite gancho y contra de acuerdo a la serie.



## F-304 AS

Cierre embutido convertible manual-automático sin tornillos.  
**Tradicional: 3".**  
**Euroalum: S-2500, S-3800, S-3900, S-4000 Y S-4500.**

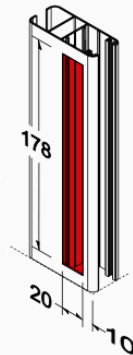
**Colores disponibles:**  
 Blanco, negro, plata, hueso y champagne.  
**Nota:** Solicite gancho y contra de acuerdo a la serie.



## F-304 AT

Cierre embutido convertible manual-automático con tornillos.  
**Tradicional: 3".**  
**Euroalum: S-2500, S-3800, S-3900, S-4000 Y S-4500.**

**Colores disponibles:**  
 Blanco, negro, plata, hueso y champagne.  
**Nota:** Solicite gancho y contra de acuerdo a la serie.



## F-306 E

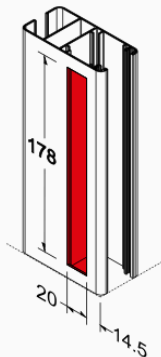
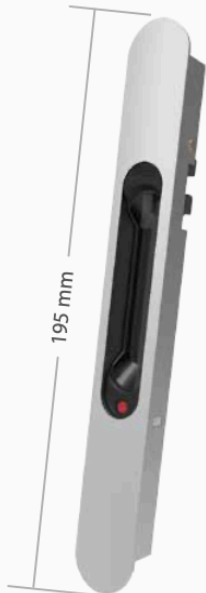
Cierre embutido sin tornillos con leva de ajuste para fijación.

**Tradicional:** 3".  
**Euroalum:** S-3800, S-3900, S-4000 Y S-4500.

**Colores disponibles:**

Blanco, negro, plata, hueso y champagne.

**Nota:** Solicite gancho y contra de acuerdo a la serie.



## F-305 EB

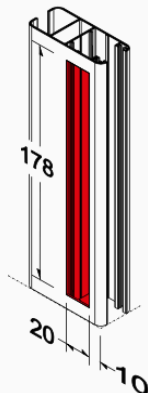
Cierre embutido con llave interior.

**Tradicional:** 3".  
**Euroalum:** S-3800, S-3900, S-4000 Y S-4500.

**Colores disponibles:**

Blanco, negro, plata, hueso y champagne.

**Nota:** Solicite gancho y contra de acuerdo a la serie.



## F-90 EC

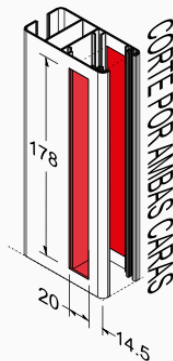
Cierre embutido con uñero con llave para exterior.

**Tradicional:** 3".  
**Euroalum:** S-3800, S-3900, S-4000 Y S-4500.

**Colores disponibles:**

Blanco, negro, plata, hueso y champagne.

**Nota:** Solicite gancho y contra de acuerdo a la serie.



# CONTRAS CIERRES EMBUTIDOS

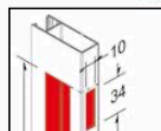
## GC-02 A

Para cierre embutido:  
F-301 T AL  
**Tradicional:**  
2".



## GC-02S A

Para cierre embutido:  
F-301 S AL  
**Tradicional:**  
2".



## GC-03 MINI

Para cierre embutido:  
F-301 S AL  
F-301 T AL  
**Tradicional:**  
3".

## GC-03 A

Para cierre embutido:  
F-304 AS  
F-304 AT  
F-305 EB  
F-90 EC  
F-306 E  
**Tradicional:**  
3".

## GC-2500 SOB A

Para cierre embutido:  
F-304 AS  
F-304 AT

**Euroalum: S-2500.**

## GC-2500 A

Para cierre embutido:  
F-304 AS  
F-304 AT  
F-305 EB  
F-306 E

**Euroalum: S-2500.**

## GC-2800 A

Para cierre embutido:  
F-301 S AL  
F-301 T AL

**Euroalum: S-2800.**

## GC-3800 A

Para cierre embutido:  
F-304 AS  
F-304 AT  
F-305 EB  
F-90 EC  
F-306 E

**Euroalum: S-3800.**

## GC-3900 A

Para cierre embutido:  
F-304 AS  
F-304 AT  
F-305 EB  
F-90 EC  
F-306 E

**Euroalum: S-3900.**

## GC-4000 EMB A

Para cierre embutido:  
F-304 AS  
F-304 AT  
F-305 EB  
F-90 EC  
F-306 E

**Euroalum: S-4000.**

## GC-4000 SOB A

Para cierre embutido:  
F-304 AS  
F-304 AT

**Euroalum: S-4000.**

## GC-4500 A

Para cierre embutido:  
F-304 AS  
F-304 AT  
F-305 EB  
F-90 EC  
F-306 E

**Euroalum: S-4500.**

## M-PUNTO P

Mono punto de Bulón.

### KIT M-PUNTO P

Euroalum: S-4000 y S-4500.

Colores disponibles:

Blanco, negro, plata, hueso y champagne



# MONOPUNTO

## MONOPUNTO ANTI FALSA MANIOBRA

### MULT. MAC 20

#### KIT MAC 20 A

Kit de calzos, contras y tornillos para línea 4000, 3800 y 3900.

#### KIT MAC 20 B

Kit de calzos, contras y tornillos para línea 4500.



Sistema monopunto de 200 mm, 1 punto de cierre. Sistemas de gancho con altura ajustable y protección de anti falsa maniobra. Para perfiles de corte perimetral y recto. Fabricado en acero Inoxidable. Euroalum: S-3800, S-3900, S-4000 y S-4500.

## MULTIPUNTO ANTI FALSA MANIOBRA

### MULT. MAC 60

#### KIT MAC 60 A

Kit de calzos, contras y tornillos para línea 4000, 3800 y 3900.

#### KIT MAC 60 B

Kit de calzos, contras y tornillos para línea 4500



Sistema multipunto de 600 mm, 2 puntos de cierre. Sistemas de gancho con altura ajustable y protección de anti falsa maniobra. Para perfiles de corte perimetral y recto. Fabricado en acero Inoxidable. Euroalum: S-3800, S-3900, S-4000 y S-4500.

### MULT. MAC 100

#### KIT MAC 100 A

Kit de calzos, contras y tornillos para línea 4000, 3800 y 3900.

#### KIT MAC 100 B

Kit de calzos, contras y tornillos para línea 4500



Sistema multipunto de 1000 mm, 2 puntos de cierre. Sistemas de gancho con altura ajustable y protección de anti falsa maniobra. Para perfiles de corte perimetral y recto. Fabricado en acero Inoxidable. Euroalum: S-3800, S-3900, S-4000 y S-4500.

### MULT. MAC 160

#### KIT MAC 160 A

Kit de calzos, contras y tornillos para línea 4000, 3800 y 3900.

#### KIT MAC 160 B

Kit de calzos, contras y tornillos para línea 4500



Sistema multipunto de 1600 mm, 3 puntos de cierre. Sistemas de gancho con altura ajustable y protección de anti falsa maniobra. Para perfiles de corte perimetral y recto. Fabricado en acero Inoxidable. Euroalum: S-3800, S-3900, S-4000 y S-4500.

# MULTIPUNTO ANTI FALSA MANIOBRA



Herrajes Europeos

## MULT. MAC 180

Sistema multipunto de 1800 mm,  
4 puntos de cierre.

Sistemas de gancho con altura ajustable y  
protección de anti falsa maniobra.  
Para perfiles de corte perimetral y recto.

Fabricado en acero Inoxidable.  
Euroalum: S-3800, S-3900,  
S-4000 y S-4500.

### KIT MAC 180 A

Kit de calzos, contras y tornillos  
para línea 4000, 3800 y 3900.

### KIT MAC 180 B

Kit de calzos, contras y tornillos  
para línea 4500



## MULT. MAC 60 LL

Sistema multipunto de 600 mm,

2 puntos de cierre y cilindro para llave.  
Sistemas de gancho con altura ajustable y  
protección de anti falsa maniobra.

Para perfiles de corte perimetral.  
Fabricado en acero Inoxidable.  
Euroalum: S-3900 y S-4500.

### KIT MAC 60 A

Kit de calzos, contras y tornillos  
para línea 3900.

### KIT MAC 60 B

Kit de calzos, contras y tornillos  
para línea 4500.



## MULT. MAC 180 LL

Sistema multipunto de 1800 mm,

4 puntos de cierre y cilindro para llave.  
Sistemas de gancho con altura ajustable y  
protección de anti falsa maniobra.

Para perfiles de corte perimetral.  
Fabricado en acero Inoxidable.  
Euroalum: S-3900 y S-4500.

### KIT MAC 180 A

Kit de calzos, contras y tornillos  
para línea 3900.

### KIT MAC 180 B

Kit de calzos, contras y tornillos  
para línea 4500.



## FAST LOCK INOX

### M 6380A, 21 CM

Cierre multipunto en acero inoxidable con  
mecanismo de cierre para un punto.

Euroalum: S-4000, S-4500, S-3800 y S-3900.

### KIT M6 - 21 A

Kit de calzos, contras y tornillos  
para línea: S-4000, S-3800 y S-3900.

### KIT M6 21 B

Kit de calzos, contras y tornillos  
para línea: S-4500.

### KIT M6 - 60 A

Kit de calzos, contras y tornillos  
para línea: S-4000, S-3800 y S-3900.

### KIT M6 - 60 B

Kit de calzos, contras y tornillos  
para línea: S-4500.

### KIT M6 - 180 A

Kit de calzos, contras y tornillos  
para línea: S-4000, S-3800 y S-3900.

### KIT M6 - 180 B

Kit de calzos, contras y tornillos  
para línea: S-4500.

### M 6381A, 60 CM

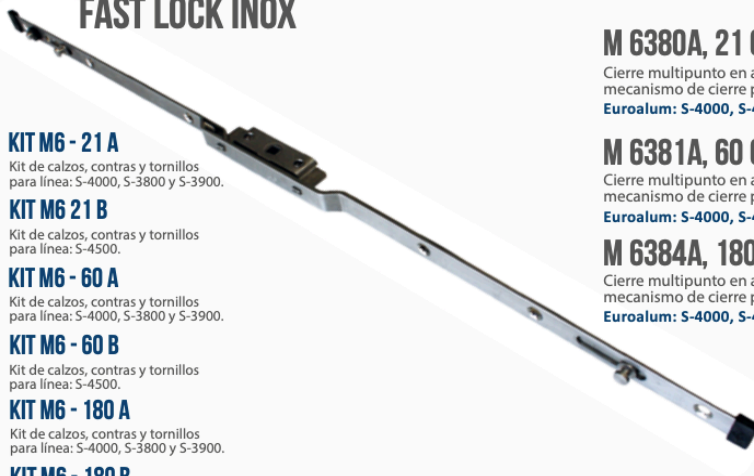
Cierre multipunto en acero inoxidable con  
mecanismo de cierre para dos puntos.

Euroalum: S-4000, S-4500, S-3800 y S-3900.

### M 6384A, 180 CM

Cierre multipunto en acero inoxidable con  
mecanismo de cierre para tres puntos.

Euroalum: S-4000, S-4500, S-3800 y S-3900.



# MULTIPUNTOS DE BULÓN

## FAST BLOCK

### KIT M6 LL 180 A

Kit de calzos, contras y tornillos para línea: S-4000, S-3800 y S-3900.

### KIT M6 LL 180 B

Kit de calzos, contras y tornillos para línea: S-4500

## EXTENSIÓN

### KIT E 40 A

Kit de calzos, contras y tornillos para línea: S-4000, S-3800 y S-3900.

### KIT E 40 B

Kit de calzos, contras y tornillos para línea: S-4500

### M LL 6385 180 CM

Multipunto de Bulón de acero inoxidable de 1.80 m, de 3 puntos de cierre para líneas perimetrales con cierre para cilindro de llave. Euroalum: S-4000, S-4500, S-3800 y S-3900.

### M 6387A 40 CM

Extensión cierre multipunto acero inoxidable de 40 cm. Para incrementar un puntos de cierre en el sistema multipunto fast lock.

# ACCESORIOS MULTIPUNTOS

### F-608



Manilla de mango curvo, cuadradillo para multipunto.

**Colores disponibles:** Blanco, negro, plata, hueso y champagne

### F-3070



Manilla mango ergonomica de cuadradillo para multipunto.

**Colores disponibles:** Blanco, negro, plata, hueso y champagne

### F-3075



Manilla de cuadradillo para multipunto. Baja altura de mango, de 48mm de alto.

**Colores disponibles:** Blanco, negro, plata, hueso y champagne

### B-7100



Cierre de palanca oculta tipo "Pull up" de cuadradillo para multipunto.

**Colores disponibles:** Blanco, negro, plata, hueso y champagne

### F-628



Cremona de cuadradillo con cubierta para ocultar tornillos de fijación.

**Colores disponibles:** Blanco, negro, plata, hueso y champagne

### F-3072



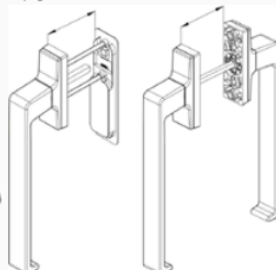
Manilla cuadrada minimalista de cuadradillo para multipunto.

**Colores disponibles:** Blanco, negro, plata, hueso y champagne

### F-3080

Manilla cuadrada minimalista de mango largo, cuadradillo para multipunto.

**Colores disponibles:** Blanco, negro, plata, hueso y champagne







## F-240

Tirador universal.

**Colores disponibles:**  
Blanco, negro, plata, hueso y champagne



## F-241

Tirador para cierre F-304 AT

**Colores disponibles:**  
Blanco, negro, plata, hueso y champagne



## F-213

Tirador neila, para puertas.

**Colores disponibles:**  
Blanco, negro, plata, hueso y champagne



## F-243

Uñero metálico para cierre F-304 AT

**Colores disponibles:**  
Blanco, negro, plata, hueso y champagne



## F-243i

Uñero de aluminio sin tornillos Universal.

**Colores disponibles:**  
Blanco, negro, plata, hueso y champagne



## F-263i

Uñero corto de aluminio sin tornillos. Universal.

**Colores disponibles:**  
Blanco, negro, plata, hueso y champagne



## UÑ 305 T

Uñero sin tornillos, mosquiteros y puertas corredizas, líneas perimetrales

**Colores disponibles:**  
Blanco, negro, plata, hueso y champagne



## UEM

Uñero empotrado sencillo

**Colores disponibles:**  
Blanco, negro, plata, hueso y champagne



## UPS

Uñero superpuesto

**Colores disponibles:**  
Blanco, negro, plata, hueso y champagne



## UEM2

Uñero empotrado doble Universal y mosquitero 3", S-4000 y cancel de baño.

**Colores disponibles:**  
Blanco, negro, plata, hueso y champagne



## F-6531

Uñero tirador de nylon.

**Colores disponibles:**  
negro.

## F-2XLO



Bisagra para puerta de alta capacidad de carga, hasta hojas de 160 Kg. Sistema de seguridad anti cabeceó, que evita que la hoja sea desmontada. Regulación en 3D con la hoja de la puerta. Para cámara europea.

**Euroalum:**  
S-4000 batiente.  
**Colores disponibles:**  
Blanco, negro, plata, hueso y champagne

## BI 170



Bisagras que permiten la apertura de ventanas pivotantes girando sobre un eje horizontal o vertical. Se vende por pieza.

**Euroalum:** S-2500 batiente

## F-240 A

Bisagra para puerta y ventana de cámara europea.

**Euroalum:**  
S-4000 batiente.  
**Colores disponibles:**  
Blanco, negro, plata, hueso y champagne



## BS-7001

Bisagra de tres palas para puerta cámara europea

**Euroalum:**  
S-4000 batiente.  
**Colores disponibles:**  
Blanco, negro, plata, hueso y champagne



## F-220

Bisagra para ventana de proyección universal

**Euroalum:**  
S-2000  
**Colores disponibles:**  
Blanco, negro, plata, hueso y champagne



## F-232



Bisagra de tres palas de fácil montaje de pletina para puerta.  
**Euroalum:** S-2500 batiente.

## F-231



Bisagra fácil montaje de pletina para puerta y ventana.  
**Euroalum:** S-2500 batiente.

## F-225



Bisagra para puerta comercial y residencial  
**Euroalum:**  
S-3500 batiente.  
**Colores disponibles:**  
Blanco, negro, plata, hueso y champagne

## F-225 RF



Refuerzo para bisagra F-225. Ayuda a sujetar la hoja de la puerta con un refuerzo interno que está roscado para evitar que el peso venza la sujeción de la bisagra.

# BRAZO LIMITADOR

## BL 240



Brazo limitador para ventana abatible y de proyección.  
**Euroalum: S-2500 batiente y S-4000 batiente.**

## SR8

Brazo limitador para ventana abatible y de proyección. Mantiene fija la abertura de la ventana en una medida segura que evita accidentes y de una buena ventilación.  
**Euroalum: S-2500**



## SDR

Código	Carrera de guía	Largo de Brazo Pivotante
SDR4	150mm	101.6mm
SDR6	200mm	152.4mm
SDR8	200mm	203.2mm



Brazo limitador para ventana abatible y de proyección. Fabricado en acero inoxidable con llave de liberación.  
**Euroalum: S-2500 batiente**

# BRAZO DE PROYECCIÓN

**PROYECCIÓN ACERO INOXIDABLE AUSTENÍTICO** (Para zonas costeras alta humedad)

Código	Medida	Resistencia Peso	Ángulo (+/- 2.5°)	Mínima Altura Ventana	Máxima Altura Ventana
EDT 6"	6"	10Kg	50°	150mm	300mm
EDT 8"	8"	12Kg	65°	200mm	350mm
EDT 10"	10"	16Kg	80°	275mm	400mm
EDT 12"	12"	20Kg	80°	350mm	550mm
EDT 16"	16"	21Kg	80°	500mm	780mm
EDT 20"	20"	24Kg	50°	700mm	1100mm
EDT 24"	24"	40Kg	37.5°	850mm	1300mm

ACERO INOXIDABLE  
**304 12**  
AUSTENÍTICO  
AÑOS DE GARANTÍA

ACERO INOXIDABLE  
**430 10**  
FERRÍTICO  
AÑOS DE GARANTÍA

**PROYECCIÓN ACERO FERRÍTICO** (Para zonas secas sin humedad)

Código	Medida	Resistencia Peso	Ángulo (+/- 2.5°)	Mínima Altura Ventana	Máxima Altura Ventana
YU 8"	8"	12Kg	65°	200mm	350mm
YT 10"	10"	16Kg	80°	275mm	400mm
YT 12"	12"	20Kg	80°	350mm	550mm
YT 16"	16"	21Kg	80°	500mm	780mm
YT 20"	20"	24Kg	50°	700mm	1100mm
YT 24"	24"	38Kg	37.5°	850mm	1300mm

## BATIENTE

Código	Medida	Resistencia Peso	Ángulo (+/- 2.5°)	Mínima Altura Ventana	Máxima Altura Ventana
EDS 12"	12"	22Kg	60°	300mm	600mm
EDS 16"	16"	24Kg	60°	400mm	700mm

## BATIENTE CON DESFASE PARA FÁCIL LIMPIEZA

Código	Medida	Resistencia Peso	Ángulo (+/- 2.5°)	Mínima Altura Ventana	Máxima Altura Ventana
EDSE 12"	12"	22Kg	60°	300mm	600mm
EDSE 16"	16"	24Kg	60°	400mm	700mm

**Euroalum: S-2500 batiente**

## PULSADOR

### F-656

Cuerpo de aluminio, cerraderos de nylon.  
**Colores disponibles:** Blanco y negro.



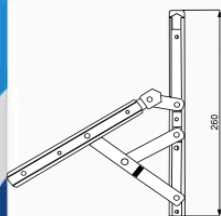
### 203

Jaladeras pulsador para correderas.  
**Colores disponibles:** Blanco, negro y plata



# COMPÁS PROYECTANTE C.E.

## COMPÁS 26 CM

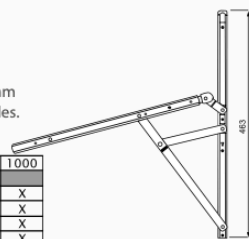


Para cámara europea.  
**CAPACIDAD**  
 Peso máximo 25 Kg. (la pareja)  
 Altura mínima de la hoja 300 mm  
 Medidas de ventanas disponibles.

	600	700	800	900	1000
360					
400					X
450				X	X
514			X	X	X
600		X	X	X	X

X = MEDIDAS NO REALIZABLES

## COMPÁS 47 CM



Para cámara europea.  
**CAPACIDAD**  
 Peso máximo 25 Kg. (la pareja)  
 Altura mínima de la hoja 500 mm  
 Medidas de ventanas disponibles.

	1000	1100	1250	1430	1660	2000
500						
600						X
700					X	X
800				X	X	X
900			X	X	X	X
1000		X	X	X	X	X

X = MEDIDAS NO REALIZABLES

**Euroalum:**  
**S-4000 batiente.**

**Euroalum:**  
**S-4000 batiente.**

## ACCESORIOS PRACTICABLES

### BL-T

Brazo Telescópico para cámara europea.

**Euroalum:**  
**S-4000 batiente.**



### BI 1400

Bisagra de ventilación ventana vasista.

**Euroalum:** **S-2500 batiente.**



### HÉRCULES 26

Pasador para cámara europea de 26 cm de alto. Para hoja pasiva. Se vende por pieza.

**Euroalum:**  
**S-4000 batiente.**



### P 33035

Pasador para hoja pasiva. Para cámara europea.

**Euroalum:**  
**S-4000 batiente.**



### CO 150 FR CO 220 FR

Compás limitador con freno retenedor para cámara europea y botón de fácil liberación.

Medidas de: 150 mm y 220 mm. (Apertura batiente y apertura vasista)

**Española:**  
**S-4000 batiente.**



### C 150 C 220

Compás limitador para cámara europea con liberación.

(Apertura batiente y apertura vasista). Medidas de: 150 mm y 220 mm.

**Euroalum:**  
**S-4000 batiente.**



# ACCESORIOS PRACTICABLES

## KIT F-206 EXT

Kit apertura exterior para cámara europea. contiene:

- Juego Punteros
- Juego Encuentros
- Juego Palas
- Juego de Bulónes.
- 2 juegos posicionador

**Euroalum:**

**S-4000 batiente.**



## KIT -PLETINA

Para conectar directo con la pletina y utilizar accesorios.

Contiene:

- Juego Palas
- Juego de Bulones.

**Euroalum:**

**S-4000 batiente.**



## KIT F-206 A INT

Kit apertura interior para cámara europea. contiene:

- Juego Punteros
- Juego Encuentros
- Juego transmisores
- 2 juegos posicionador

**Euroalum:**

**S-4000 batiente.**



## K-4000 E

Kit apertura exterior para cámara 40 x 20. contiene:

- Juego Punteros
- Juego Encuentros
- Juego Palas

**Euroalum:**

**S-2500 batiente.**



## K-4004

Kit 2 hojas, con hoja pasiva.

Cámara 40 x 20:

- Juego Punteros
- Juego Encuentros
- Juego transmisores

**Euroalum:**

**S-2500 batiente.**



## K-4000 I

Kit apertura interior para cámara 40 x 20. contiene:

- Juego Punteros
- Juego Encuentros
- Juego transmisores

**Euroalum:**

**S-2500 batiente.**



## GOLP



Golpete ventana vasista de cierre semiautomático para perfil cámara Europea.

**Euroalum:**

**S-4000 batiente.**

## F-409



Golpete semiautomático universal para ventana vasista. Para perfil cámara Europea.

**Euroalum:**

**S-2500 batiente.**

## F-1531



Golpete universal de aluminio y nylon, para puertas sencillas.

## F-6200 EXT



Cremona apertura exterior (Fijación frontal) con cubierta para ocultar tornillos de instalación.  
**Euroalum: S-2500 batiente y S-4000 batiente.**  
**Colores disponibles:**  
 Blanco, negro, plata, hueso, champagne

## F-206 A EXT



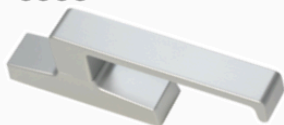
Cremona apertura exterior (Fijación frontal)  
**Euroalum: S-2500 batiente y S-4000 batiente.**  
**Colores disponibles:**  
 Blanco, negro, plata, hueso, champagne

## F-206 LL INT A F-206 LL EXT A



Cremona con llave apertura interior / apertura exterior (Fijación frontal)  
**Euroalum: S-2500 batiente y S-4000 batiente.**  
**Colores disponibles:**  
 Blanco, negro, plata, hueso, champagne

## F-6008



Cremona interior de diseño minimalista.  
**Euroalum: S-2500 batiente y S-4000 batiente.**  
**Colores disponibles:**  
 Blanco, negro, plata, hueso, champagne

## F-21



Cremona exterior de 21 mm de altura.  
**Euroalum: S-2500 batiente y S-4000 batiente.**  
**Colores disponibles:**  
 Blanco, negro, plata, hueso, champagne

## F-206 S



Cremona apertura interior ó exterior con cubierta para ocultar tornillos de instalación.  
**Euroalum: S-2500 batiente y S-4000 batiente.**  
**Colores disponibles:**  
 Blanco, negro, plata, hueso, champagne

# CIERRES DE PRESIÓN

## F-3041

Manilla de presión con llave.  
**Euroalum: S-2500 batiente y S-4000 batiente.**  
**Colores disponibles:**  
 Blanco, negro, plata, hueso y champagne



## F-3042

Manilla de presión con cobertura caja a rotación.  
**Euroalum: S-2500 batiente y S-4000 batiente.**  
**Colores disponibles:**  
 Blanco, negro, plata, hueso y champagne.



## F-203 AL



Manilla de presión reversible.  
**Euroalum: S-2500 batiente y S-4000 batiente.**  
**Colores disponibles:**  
 Blanco, negro, plata, hueso y champagne

## F-209 AL



Manilla de presión reversible. Fijación oculta de tornillos.  
**Euroalum: S-2500 batiente y S-4000 batiente.**  
**Colores disponibles:**  
 Blanco, negro, plata, hueso y champagne

## F-203 CH AL



Manilla de presión reversible con chapa interior.  
**Euroalum: S-2500 batiente y S-4000 batiente.**  
**Colores disponibles:**  
 Blanco, negro, plata, hueso y champagne

# OSCILOBATIENTE



Herrajes Europeos

## KIT OS

Kit básico para armar una ventana oscilobatiente.

**Nota:** No incluye compás tensor, debe seleccionar de acuerdo a la medida de ancho de hoja.

**Euroalum:**

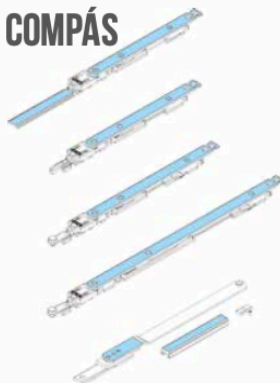
**S-4000 batiente.**

**Colores disponibles:**

Blanco, negro, plata, hueso, champagne



## OS- COMPÁS



**OS- Compás micro:** mínimo 340 mm - máximo 430 mm

**OS- Compás mini:** mínimo 370 mm - máximo 550 mm

**OS- Compás pequeño:** mínimo 435 mm - máximo 700 mm

**OS- Compás grande:** mínimo 563 mm - máximo 1200 mm

**OS- Compás suplementario:** Para hojas de mínimo 1000 mm a máximo 1700 mm.

**Nota:** Según el ancho de ventana.

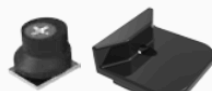
**Euroalum:** S-4000 batiente.

## F-9312



Ángulo de reenvío para cámara europea. Para colocar puntos de encuentro en el inferior o la parte superior de la hoja.  
**Euroalum:** S-4000 batiente.

## ENCUENTRO



Punto de cierre suplementario para cámara europea.

**Euroalum:** S-4000 batiente.

## PLETINA EX



Para perfil de cámara europea.

Rollo de 200 mts.

**Euroalum:** S-4000 batiente.

## F-18230



Punto de cierre con ajuste de presión para gomas.

**Euroalum:** S-4000 batiente.

## F-18221



Juego posicionador para cámara europea.

**Euroalum:** S-4000 batiente.

## CLIP-R



Clip retenedor Para hoja pasiva. Para cámara europea.

**Euroalum:** S-4000 batiente.

## F-650



F-650 Fijación Interior

F-660 Fijación Exterior

Cremona y Kit muro cortina

## F-660

## 184/30/6

- Caja de 42 mm por 178 mm de alto.
- Cierre con palanca deslizante de acero niquelado.
- Cilindro niquelado de medida 25 -25 mm.
- Frente liso de 22 mm en acero inoxidable.
- Cerradero liso de 22 mm en acero inoxidable.
- Picaporte reversible de 11 mm , accionable con llave y manilla.
- Distancia entre ejes de 85 mm.
- Utilice manillas con cuadradillo de 8 mm.
- Incluye 3 llaves.

**Tradicional: 1-3/4"**  
**Euroalum: S-3500**

**PERFIL: 5191 y 15191**  
**PERFIL: 2287**



## 184/30/6 GR

- Caja de 42 mm por 178 mm de alto.
- Cierre con palanca deslizante de acero niquelado.
- Cilindro niquelado de medida 30 -25 mm.
- Frente liso de 22 mm en acero inoxidable.
- Cerradero liso de 22 mm en acero inoxidable.
- Picaporte altura de 11 mm con ajuste de  $\pm 2.5$  mm,
- Posición reversible, accionable mediante llave y manilla.
- Distancia entre ejes de 85 mm.
- Utilice manillas con cuadradillo de 8 mm.
- Incluye 3 llaves.

**Euroalum: S-4000 batiente.**



## 1985/50

- Caja de 75 mm por 176 mm de alto.
- Cierre con palanca deslizante de acero niquelado.
- Cilindro niquelado de medida 25 -25 mm.
- Frente liso de 24 mm en acero inoxidable.
- Cerradero liso de 24 mm en acero inoxidable.
- Picaporte altura de 11 mm, reversible, accionable mediante llave y manilla.
- Distancia entre ejes de 85 mm.
- Utilice manillas con cuadradillo de 8 mm.
- Incluye 3 llaves.

**Euroalum: S-3500**

**PERFIL: 2288 CERCO CHAPA**



## 4001/50/6 ALTA SEGURIDAD

- Caja de 77 mm por 175 mm de alto.
- Cierre con 4 bulones de acero niquelado.
- Cilindro niquelado Alta Seguridad de medida 30 -25 mm.
- Frente liso de 24 mm en acero inoxidable.
- Cerradero liso de 24 mm en acero inoxidable.
- Picaporte de 11 mm, reversible, accionable mediante llave y manilla.
- Distancia entre ejes de 85 mm.
- Utilice manillas con cuadradillo de 8 mm.
- Escudo de seguridad para exterior.
- Incluye 5 llaves tridimensional.

**Euroalum: S-3500**

**PERFIL: 2288 CERCO CHAPA**





## 315 CERRADURA MULTIPUNTO

- Para cámara europea para accionar puntos de cierre con pletina.
- Distancia entre ejes de 85 mm.
- Frente liso inoxidable.
- Picaporte de 11 mm reversible y regulable.
- Palanca central deslizante reforzada

**Euroalum: S-4000 batiente.**

**ACCESORIOS SUPLEMENTARIOS**

**ÁNGULO DE REENVÍO: 9312**

**PUNTO DE ENCUENTRO: ENCUENTRO**

**PLETINA: PLETINA EX**



Frente tipo "U" cámara 40 y 20

## 296/28/6U CERRADURA DE 3 PUNTOS

- Caja central de 33 mm por 180 mm de
- Cajas Extremos 117 mm por 30 mm.
- Cierre con 3 bulones de acero niquelado.
- Cilindro niquelado medida 25 -25 mm.
- Frente tipo "U" largo de 1850 mm ,Ancho 26,5 mm y Separación de 6 mm en acero inoxidable.
- 3 Cerraderos lisos de 22 mm en acero inoxidable.
- Picaporte de 11 mm reversible, accionable mediante llave y manilla.
- Distancia entre ejes de 85 mm.
- Utilice manillas con cuadradillo de 8 mm.
- Incluye 3 llaves.

**Euroalum: S-2500 batiente.**



## 296/30/L CERRADURA DE 3 PUNTOS

- Caja central de 43 mm por 180 mm de alto. Cajas Extremos 117 mm por 30 mm.
- Cierre con 3 bulones de acero niquelado.
- Cilindro niquelado medida 25 -30 mm.
- Frente liso, largo 1850 mm ,Ancho 22 mm.
- 3 Cerraderos lisos de 22 mm en acero inoxidable.
- Picaporte de 11 mm reversible, accionable mediante llave y manilla.
- Distancia entre ejes de 85 mm.
- Utilice manillas con cuadradillo de 8 mm.
- Incluye 3 llaves.

**Euroalum: S-4000 batiente.**



Frente Liso para cámara europea



## 196/28/6U26

- Caja de 32 mm por 175 mm de alto.
- Cierre con 1 paleta de acero niquelado.
- Cilindro niquelado de medida 25 -25 mm.
- Frente tipo "U" de 26.5 mm acero inoxidable.
- Cerradero liso de 24 mm en acero inoxidable.
- Picaporte reversible de 11 mm de largo, accionable mediante llave y manilla.
- Distancia entre ejes de 85 mm.
- Utilice manillas con cuadradillo de 8 mm.
- 3 llaves.

**Euroalum: S-2500 batiente.**

## 184/23/6 ES

- Caja de 33 mm por 178 mm de alto.
- Cierre con 1 bulón de acero niquelado.
- Cilindro niquelado de medida 25 -25 mm.
- Frente liso de 22 mm en acero inoxidable.
- Cerradero liso de 20 mm en acero inoxidable.
- Picaporte reversible de 11 mm de largo, accionable mediante llave y manilla.
- Distancia entre ejes de 85 mm.
- Utilice manillas con cuadradillo de 8 mm.
- 3 llaves.

**Tradicional: CERCO 3"**  
**Euroalum: S-2500 batiente.**

## 1T8

- Cerradura con caja y cubierta bicromatada.
- Juego de 2 llaves tetra.
- Frente liso y cerradero en acero inoxidable.
- Palanca basculante de gancho y perno de antielevación.

**Tradicional: 3"**

# ACCESORIOS PARA CERRADURA

## CIL N2525



Cilindro estándar interior.

## CIL M25



Medio cilindro de llave.

## 1999A



Escudo embellecedor para cilindro de cerradura.

## 2129.4



Escudo embellecedor cuadrado para cilindro de cerradura.

## CIL P2525



Cilindro con palometa para interior.

## CIL M25



Medio cilindro de palometa.

## MAN-R6



Doble Manilla con muelle de recuperación en acero inoxidable de escudo corto.

## MAN-MM6



Manilla en acero inoxidable de escudo largo.

## CILINDROS

Código	Descripción	Aplicación
CIL P2525	Cilindro de 25 por 25mm con palometa	184/30
CIL P2530	Cilindro de 25 por 30mm con palometa	184/30/6GR
CIL N2525	Cilindro de 25 por 25mm llave y llave	184/30
CIL N2530	Cilindro de 25 por 30mm llave y llave	184/30/6GR
CIL N30X35	Cilindro de 30 por 35 mm llave y llave	

## MEDIOS CILINDROS

Código	Descripción	Aplicación
CIL M25	Medio cilindro de 25mm	Varios
CIP P25	medio cilindro de 25mm con palometa	PK-197, 184/30 y184/30/6GR PK-197, 184/30 y184/30/6GR

# ACCESORIOS PARA CERRADURA



Herrajes Europeos

## F-3065

Doble manilla de diseño minimalista con muelle de recuperación en aluminio y pintura electrostática.



## F-3063

Doble manilla con muelle de recuperación con altura de 36 mm. Especial para evitar roce con el marco.



## F-204 A

Doble manilla con muelle de recuperación en aluminio y pintura electrostática.



## F-616

Doble manilla con muelle de recuperación en aluminio con terminado en pintura de escudo largo.



## CARRETILLAS

### 100V/01L

Para vitrina  
Cap. de Carga  
15 Kg. X Pza.



### PARA VITRINA

### 101-E-1/2 M

Para ventana 1 1/2 y 2"  
Fijación sin tornillo. Cap. de  
Carga 15 Kg. X Pza.



### 101/1-1/2 M



Cap. de Carga 15 Kg. X Pza.  
**Tradicional: 1-1/2" Y 2"**

### TRADICIONAL 1-1/2" Y 2"

### 102/2 M



Para puerta. Cap. de Carga 20 Kg. X Pza.  
**Tradicional: 2"**

### T-101/1-1/2 M



Cap. de Carga 30 Kg. X Pza.  
**Tradicional: 1-1/2" Y 2"**

### TRADICIONAL 3", EUROALUM 3800 Y 3900

### 103/3 M



Carretilla fija de bolas.  
Cap. de carga 25 Kg. X Pza.

### 103/3 AM

Carretilla fija de balero de  
agujas anticorrosiva.  
Cap. de carga 70 Kg. X Pza.

### T-103/3 AM



Sistema basculante de agujas,  
anticorrosiva.  
Cap. de Carga 140 Kg. X Pza.

### T-103/3 M

Sistema basculante de bolas.  
Cap. de Carga 50 Kg. X Pza.

**Tradicional: 3"**  
**Euroalum: S-3800 y S-3900.**

**Tradicional: 3"**  
**Euroalum: S-3800 y S-3900.**

# CARRETILLAS

## TRADICIONAL 3", EUROALUM 3800 Y 3900

**GT-25/38P**



Altura ajustable.  
Cap. de Carga 25 Kg. x Pza.

**G-103-E 3ALM**



Altura ajustable y anticorrosiva.  
Cap. de Carga 70 Kg. x Pza.

**GT-103/3P**



Sistema basculante y altura ajustable.  
Cap. de Carga 50 Kg. x Pza.

**GT-103/3 AM**



Sistema basculante, altura ajustable y anticorrosiva.  
Cap. de Carga 140 Kg. x Pza.

**Tradicional:3"**  
**Euroalum: S-3800 y S-3900.**

**Tradicional:3"**  
**Euroalum: S-3800 y S-3900.**

## EUROALUM 2500 CORREDIZA

**GT-20/26PL**

Altura ajustable y sistema de bolas.  
Cap. de carga 15 Kg. x Pza.

**Euroalum:**  
**S-2500**



**GT-20/26A**

Altura ajustable, sistema de agujas y anticorrosivas.  
Cap. de carga 50 Kg. x Pza.

**Euroalum:**  
**S-2500**



## EUROALUM 2800

**T-24/19 TP**



Cap. de carga 15 Kg. x Pza.  
**Euroalum: S-2800**

**T-24/19 TPA**



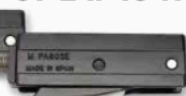
Anticorrosiva.  
Cap. de carga 40 Kg. x Pza.  
**Euroalum: S-2800**

**GT-24/19**



Altura ajustable.  
Cap. de carga 15 Kg. Pza.  
**Euroalum: S-2800**

**GT-24/19-A**



Sistema de agujas, altura ajustable y anticorrosiva.  
Cap. de carga 50 Kg. x Pza.  
**Euroalum: S-2800**

## EUROALUM 4000 CORREDIZA

**GT-24/2702 P**



Sistema de bolas y ajuste de altura.  
Cap. de carga 15 Kg. x Pza.  
**Euroalum: S-4000**

**GTT-26/7 A**



Sistema basculante de agujas, altura ajustable y anticorrosiva.  
Cap. de Carga 100 Kg. x Pza.  
**Euroalum: S-4000**

**GT-24/2702 A**



Sistema de agujas, anticorrosiva y ajuste de altura.  
Cap. de carga 50 Kg. x Pza.  
**Euroalum: S-4000**

## GT-45/40.05 A



Altura ajustable, sistema de agujas y anticorrosiva.  
Cap. de carga 70 Kg. x Pza.

**Euroalum: S-4500**

## EUROALUM 4500

## GTT-45/30.05 A

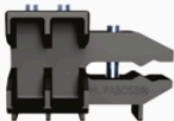


Sistema basculante, altura ajustable, sistema de agujas y desmontable. Anticorrosiva.  
Cap. de carga 140 Kg. x Pza.

**Euroalum: S-4500**

## PARA PUERTAS COLGANTES

### TPC 4/4 M



Conjunto freno de carro. Para sujetar las puerta con regulacion de presion de atrape.

### TPC 4/4 M



Para puerta colgante  
Para perfil: 9666  
Ruedas de acero.  
Cap. de carga 120 Kg. x Pza.

### TPC 4/4 PL



Para puerta colgante  
Para perfil: 9666  
Ruedas de poliamida.  
Cap. de carga 100 Kg. x Pza.

### TPC 4/4-X



Para puerta colgante  
Para perfil: 9666  
Ruedas de acero inoxidable.  
Cap. de carga 110 Kg. x Pza.



### TPC-4/4 MI SJP

Soporte de lámina de acero inoxidable para carretillas de puertas colgantes

### 105 BM-24

Carretilla cancel para baño. Cap. de carga 12 Kg. x Pza.



### 105 BM-24 INOX

Carretilla cancel para baño. Balero inoxidable. Cap. de carga 15 Kg. x Pza.

## PARA MOSQUITERO

### 105 BM-20



Para mosquitero colgante.  
Cap. de Carga 15 Kg. X Pza.

**Euroalum: S-3800**

### 105 BM-20 INOX



Para mosquitero colgante.  
Balero inoxidable.  
Cap. de Carga 12 Kg. x Pza.

**Euroalum: S-3800**

### 105 BM-16



Para mosquitero colgante.  
Cap. de Carga 10 Kg. X Pza.

**Tradicional: 2"y 3"**

### 105 P-M



Para mosquitero.  
Cap. de Carga 20 Kg. X Pza.

**Tradicional: 2"y 3"**

## GN-105 POL

Tapón desagüe.  
Euroalum: S-2500,  
S-3800, S-3900,  
S-4000 y S-4500.



## GN-102 POL

Cubre pijas uso  
general.



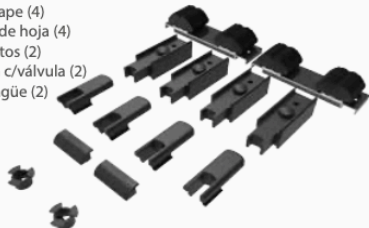
## GN-554 POL

Tapa dren con válvula.  
Euroalum: S-2500,  
S-3800, S-3900,  
S-4000 y S-4500.



## KIT S-4000 CORREDIZA

Tapa traslape (4)  
Candado de hoja (4)  
Cortavientos (2)  
Tapa dren c/válvula (2)  
Tapa desagüe (2)



## KIT S-4500

Tapa traslape (4)  
Candado de hoja (4)  
Cortavientos (2)  
Tapa dren c/válvula (2)  
Tapa desagüe (2)



## KIT S-2500 CORREDIZA

Tapa traslape (4)  
Cortavientos (2)  
Tapa desagüe (2)



## KIT S-2800

Tapa traslape (4)  
Cortavientos (2)  
Tapa dren c/válvula (2)  
Tapa desagüe (2)



## K-4010

Juego tapón y  
grapa perfil inversor.  
Euroalum:  
S-2500 batiente.



## EUROALUM S-3900

### GN-167



Tapa Traslape  
Euroalum:  
S-3900

### GN-189



Candado de hoja  
Euroalum:  
S-3900

## EUROALUM S-3800

### GN-542 POL



Tapa traslape ventana  
Euroalum: S-3800

### GN-543 POL



Tapa traslape puerta  
Euroalum: S-3800

## F-6844

Tope para líneas  
corredizas con punta  
de goma.



## GN-229 POL

Calzo para hoja fija:  
Indalum: S-4000



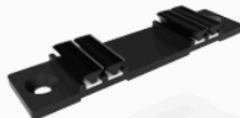
## GN-230 POL

Calzo para hoja fija:  
Indalum: S-4500



## GN-1697

Calzo para hoja fija:  
Indalum: S-3800



Colores disponibles:  
Blanco y negro

## ESC 8-3714-125

Escuadra para Marco  
Euroalum:  
S-2500 Corrediza.



## EUROALUM 2500 CORREDIZA

### GN 613 MONT

Escuadra para hoja  
Euroalum:  
S-2500 Corrediza.



### MP-207204

Escuadra de alineación de acero inoxidable para:  
Euroalum:  
S-2500 Corrediza



## ESC 8-3714-125

Escuadra para ventana  
Euroalum:  
S-2500 Batiente.



## ESC 8-3731-125

Escuadra para puerta  
Euroalum:  
S-2500 Batiente.



## ESC P-14-3137

Unión para puerta  
Euroalum:  
S-2500 Batiente.



## ESC P-14-1437

Unión para ventana  
Euroalum:  
S-2500 Batiente.



## EUROALUM 4000 BATIENTE

### ESC 3618 R

Unión para marco  
Euroalum:  
S-4000 Batiente.



### ESC 3731-150

Escuadra para puerta.  
Euroalum:  
S-4000 Batiente.



### ESC 1120 MONT

Escuadra para marco y hoja.  
Euroalum:  
S-4000 Batiente



### MP-9M

Escuadra de alineación de aluminio.  
Euroalum:  
S-4000 Batiente.



## EUROALUM 4000 CORREDIZA

### ESC 1136 MONT

Escuadra para hoja y marco.  
Euroalum:  
S-4000 Corrediza.



### MP-120 1A

Escuadra de alineación de aluminio.  
Euroalum:  
S-4000 Corrediza.



## EUROALUM 4500

### ESC 1125 MONT

Escuadra para marco  
Euroalum:  
S-4500



### ESC 1324 MONT

Escuadra para marco.  
Euroalum:  
S-4500



### ESC 1130 MONT

Escuadra para hoja.  
Euroalum:  
S-4500



### ESC 1115F MONT

Escuadra para marco bajo.  
Euroalum:  
S-4500



### MP-120 1A

Escuadra de alineación de aluminio.  
Euroalum:  
S-4500.



## FELPA ESP FELPA ESP

100M  
350M



Con tela intermedia y pelo siliconado con protección a rayos UV. Mejor sello y larga durabilidad. Presentación de rollo de 100 metros y 350 metros

Base: 7 mm  
Altura Pelo: 5 mm  
Altura Tela: 6 mm

## E-123/8.5

Junta de Marco Exterior  
Vinil co-extrusión PVC.  
Base rígida, sello flexible.

Rollo: 200 Metros  
Euroalum:  
S-2500 Batiente



Base: 8.5 mm  
Altura: 6 mm

## E-124/8.5

Junta de Marco Exterior  
Vinil co-extrusión PVC.  
Base rígida, sello flexible.

Rollo: 200 Metros  
Euroalum:  
S-2500 Batiente



Base: 8.5 mm  
Altura: 6 mm



## EUROALUM 4000 BATIENTE

### E-7049 - 2

Junta marco exterior.  
Vinil co-extrusión PVC.  
Base rígida, sello flexible.

Rollo: 200 Metros  
Euroalum: S-4000



Base: 4.5 mm  
Altura: 7 mm

### E-124 /6.5

Junta Batiente hoja.  
Vinil co-extrusión PVC.  
Base rígida, sello flexible.

Rollo: 200 Metros  
Euroalum: S-4000



Base: 4.5 mm

### E-241

Junta central.  
EPDM lubricado.

Rollo: 200 Metros  
Euroalum: S-4000



## CUÑA LABIO

PVC FLEXIBLE

MEDIDAS Y CÓDIGO:

E-307/3	MM	ROLLO 250 M
E-307/4	MM	ROLLO 200 M
E-307/5	MM	ROLLO 200 M
E-307/6	MM	ROLLO 100 M
E-307/7	MM	ROLLO 100 M



## CUÑA

EPDM LUBRICADO.

MEDIDAS Y CÓDIGO:

E-0146	2 MM	ROLLO 200 M
E-5127	3 MM	ROLLO 200 M
E-5128	4 MM	ROLLO 200 M
E-5129	5 MM	ROLLO 200 M



## CUÑA ESPE

EPDM LUBRICADO.

MEDIDAS Y

E-3540/04	4 MM	ROLLO 200 M
E-3540/05	5 MM	ROLLO 200 M
E-3540/6-7	6-7 MM	ROLLO 200 M



## CALZOS DE ACRISTALAR

C-1V0449	ROJO	1 MM
C-1V0450	AMARILLO	2 MM
C-1V0451	NARANJA	3 MM
C-1V0452	AZUL	4 MM
C-1V0453	VERDE	5 MM
C-1V0454	NEGRO	6 MM
C-1V0455	GRIS	8 MM

Inyectado en  
Polipropileno  
Copolimero



## POLIMERO MULTIUSOS

HYB-SUP7 TR TRANSPARENTE  
HYB-SUP7 BL BLANCO

Sella y pega todo tipo de materiales como: aluminio, acero, cristal, policarbonato, madera, concreto especial para espejos.



NOTA:

Se puede pintar sobre el SUPER 7 y aplicar sobre superficies húmedas



# MAQUINARIA BÁSICA

## COPIADORA MANUAL ACAF-420/A



### ACAF-420/A TRONZADORA AUTOMÁTICA DISCO 420 MM

Diseñada para procesos de corte de perfiles de aluminio PVC. Sistema de corte de disco ascendente preciso.

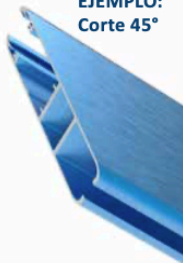
#### CARACTERÍSTICAS GENERALES:

Sistema de funcionamiento automático.  
Proceso de corte hidroneumático.  
Ajuste de la velocidad de corte de acuerdo con el perfil.  
Disco graduado giratorio sobre pista de rodadura plana con enclavamientos fijos de 15°± 22,5°± 30°± 45°± y posicionamiento de cualquier grado intermedio a derechas e izquierdas.  
Gran exactitud de corte.  
Protección total de disco según las normas para prevención de accidentes.  
Construcción robusta que asegura su fiabilidad.

#### CARACTERÍSTICA TÉCNICAS:

Corriente 220v trifásica.  
Opcional variador para 220v monofásico ó trifásico.  
Disco de 420 mm.  
Motor de 4 CV a 3.000 RPM 50/60 Hz.  
Capacidad de corte: 90°: 230 x 150 mm / 45°: 173,5 x 150 mm  
Dimensiones: 770 x 850 x 1200 mm. Peso: 161,5 Kg.

EJEMPLO:  
Corte 45°



## COPIADORA MANUAL FC-300 V II



### FC-300 V II FRESADORA COPIADORA

La fresadora copiadora FC-300 V II es una máquina semiautomática y está pensada especialmente para los trabajos de carpintería de aluminio, sus aplicaciones son muy diversas, realizando alojamientos de cerraduras de bocas de llaves, de bisagras y fresados especiales.

Las operaciones de fresado se pueden hacer mediante plantilla, haciendo uso del copiator-palpador que reproduce las figuras de la plantilla al tamaño natural (escala 1:1) o bien por medio de coordenadas graduadas milimétricamente en sentido longitudinal o transversal, para realizar toda clase de cajeados.

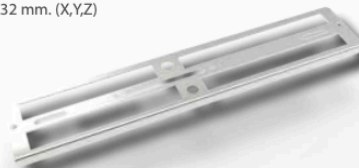
#### Características:

Cuerpo de aleación de aluminio especial pintado con pintura electrostática de larga duración.  
Patas especiales para evitar la vibración.  
Gran versatilidad y fácil manejo.

#### CARACTERÍSTICAS TÉCNICAS

Potencia del motor - 1.200 W  
Tensión - monofásica. 220 V  
Velocidad del husillo - 27.000 RPM.  
Diámetros del fresolín - d=5 mm - D=8 mm  
Capacidad del fresado - 185 x 95 x 132 mm. (X,Y,Z)  
Anchura - 420 mm.  
Altura - 495 mm.  
Fondo - 510 mm.  
Peso Neto - 13 Kg.

EJEMPLO:  
Resaque  
para cierre  
corrediza.



PODEMOS HACER TUS PLANTILLAS DE  
ACUERDO A TUS NECESIDADES

## CORTADORA DOBLE CABEZAL SW 453 ARGUS

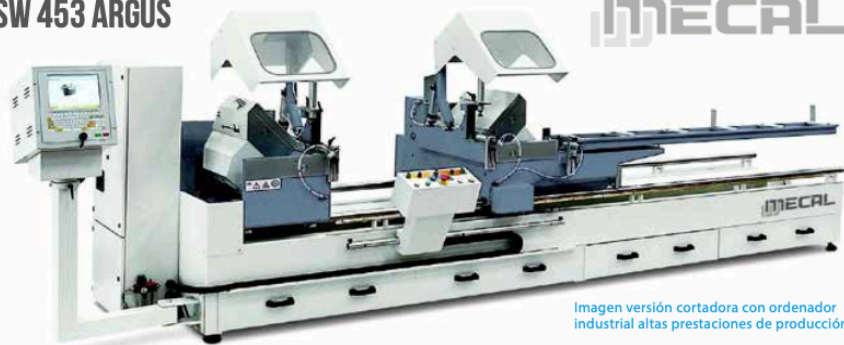


Imagen versión cortadora con ordenador industrial altas prestaciones de producción.

Cortadoras de doble cabezal, ajustable para cortes en ángulo, recorrido automático motorizado y con programación de producción a pie de máquina o por ordenador. Discos de corte de 450 mm de diámetro. Para alto rendimiento otorgando velocidad, exactitud de corte y limpieza. Producto número uno de Mecal, orgullosamente fabricada en Italia por más de 40 años sustentando su calidad y servicio.

Movimiento automático del cabezal derecho y colocación neumática de las unidades de corte a 22.5° ó 45° y 90°.

Posibilidad de obtener cortes en grados intermedios por medio de topes mecánicos a posicionamiento manual.

Mordazas horizontales y verticales neumáticas.

Protección sobre las zonas de corte.

Sistema de lubricación para herramientas.

Claves de servicio.

Computadora para operación de cortes con reconocimiento de código de perfiles para guardar parámetros y características de corte.

Opción a:  
Ordenador industrial MS-Dos con pantalla LCD TFT Color de 12.1", puerta USB, el cual puede :

- Administrar cortes individuales.
- Memorizar códigos de perfil con los correspondientes valores y características.
- Memorizar lista de cortes introducidas por Medio de llave USB.
- Administrar ilimitados tipos de puertas y ventanas.
- Administrar la optimización de las listas de corte.
- Administrar una impresora de marbetes.
- Administrar el ciclo de corte más allá de el corte útil.
- Administrar el ciclo de corte paso-paso.

## PRESA MANUAL PZ-10



### PZ-10 PUNZONADORA MANUAL

Diseñada para procesos de corte de resaqués en los perfiles de aluminio que se unen por medio de escuadras de botón.

#### Características:

Cuerpo en aluminio reforzado, cuchillas en acero sólido y fácil recorrido de palanca gracias a su engranaje especial. Cuenta con tope de posición y diversos suplementos (Fundas), que nos permiten trabajar un gran número de escuadras de ensamble.

#### PZ-10 Incluye :

Punzonadora lista para troquelado S-4000 corrediza. Hoja y marco escuadra ESC 1136. Para marco y hoja.

#### Equipamiento opcional PZ-10:

No. Parte	Escuadra	Serie	Operación
FUNDA 1120	ESC 1120 MONT	S-4000 Batiente	Marco y hoja
FUNDA 1125	ESC 1125 MONT	S-4500 corrediza	Marco



Fundada en 1978 por Ennio Cavezale, Mecal se especializa en la producción de maquinaria y sistemas para procesar perfiles de aluminio, PVC y Acero. Con años de experiencia en diseño y producción nos han permitido alcanzar un nivel de excelencia y éxito a escala internacional. Nuestros avanzados sistemas de producción nos permite desarrollar productos de alta gama e innovación, tenemos la capacidad de diseñar y desarrollar un rango completo de maquinaria para sus productos, incluso si la producción requiere un ciclo totalmente automatizado.

Toda la maquinaria necesaria para fabricación a gran escala.

# ALUMINIO Y PVC

CENTROS DE MAQUINADO



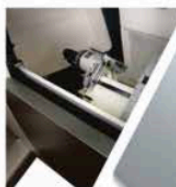
CENTROS DE PRODUCCIÓN FLEXIBLES



CORTADORAS DE DOBLE CABEZAL



MAQUINARIA COMPLEMENTARIA



Herrajes Europeos



EXCELLENCE  
THAT WORKS